



**JETLINE+**  
SYSTEM

**SOLUTION GLOBALE D'AMENAGEMENT D'ATELIER**



## JETLINE+ : UN ESPACE DE TRAVAIL MODULABLE, ÉVOLUTIF ET INNOVANT POUR TOUS

AVEC **JETLINE+  
SYSTEM**  
FAITES DE VOTRE LIEU DE TRAVAIL  
UN ENVIRONNEMENT ORGANISÉ,  
FONCTIONNEL ET ESTHÉTIQUE

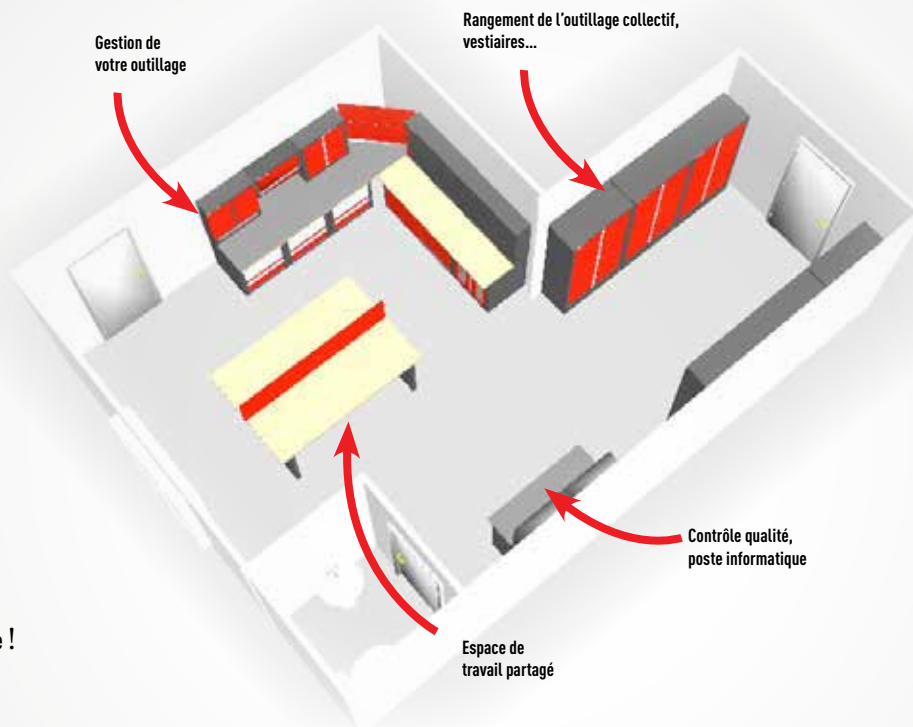
**FACILITEZ VOUS LA VIE**  
Organisez votre espace de travail.  
Un outillage bien rangé, c'est un gain de temps et d'énergie.

**EXPLOITEZ TOUT VOTRE ESPACE !**  
Stockez aussi en hauteur.  
Votre servante trouve enfin sa place.

**TRAVAILLEZ CONFORTABLEMENT**  
Deux hauteurs de travail, des plans de travail spacieux.

**LIBEREZ VOUS DES CONTRAINTES**  
Grâce à sa structure autoportante, vous pouvez imaginer  
votre structure en toute liberté.

Créez des pôles en étoile, en dos à dos, en U, tout est possible !



**Made in France**

**SOYEZ FIER DE VOTRE ATELIER**  
Votre atelier doit séduire autant par son esthétique  
que sa fonctionnalité, son rangement organisé et sa propreté.  
Un atelier propre et rangé sera aussi très rassurant pour vos clients.



## LE CONFIGURATEUR 3D TÉLÉCHARGEABLE SUR WWW.FACOM.COM



### Configurateur

#### A VOUS DE JOUER ET DE CRÉER VOTRE ATELIER IDÉAL !

##### 1 DESSINEZ VOTRE ATELIER

Constituez une pièce aux dimensions, couleurs et finitions de votre atelier. Placez portes et fenêtre pour que votre projet corresponde à la réalité de votre aménagement.

##### 2 CRÉEZ VOTRE COMPOSITION

Créez des ensembles d'éléments hauts ou bas grâce à nos assistants. Ils vous guideront dans la mise en place de vos meubles. Vous pouvez aussi insérer librement tous les éléments à partir de la bibliothèque de meubles.

##### 3 VISUALISEZ LE RÉSULTAT EN 3D

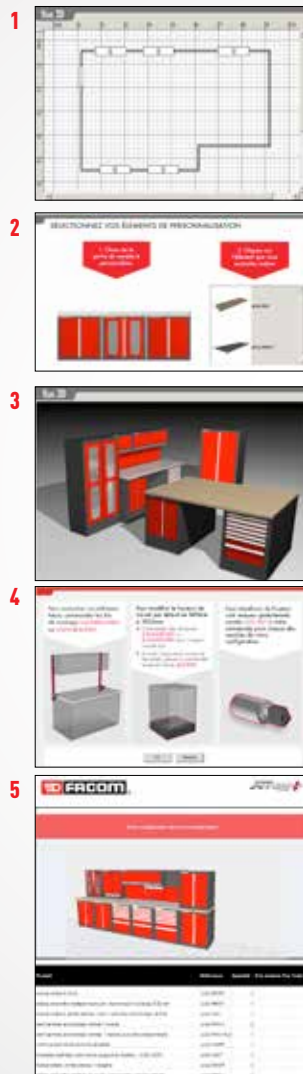
Votre composition s'affiche en 3 dimensions au fur et à mesure de sa constitution. Vous pouvez la visualiser sous tous les angles, tourner autour, choisir une vue aérienne ou virtuelle en ajustant la hauteur de votre regard et l'angle de vision.

##### 4 CHOISISSEZ VOS OPTIONS

kits de montage, rehausse pour passer à une hauteur de travail de 1025 mm et option clé unique.

##### 5 ETABLISSEZ VOTRE DEVIS

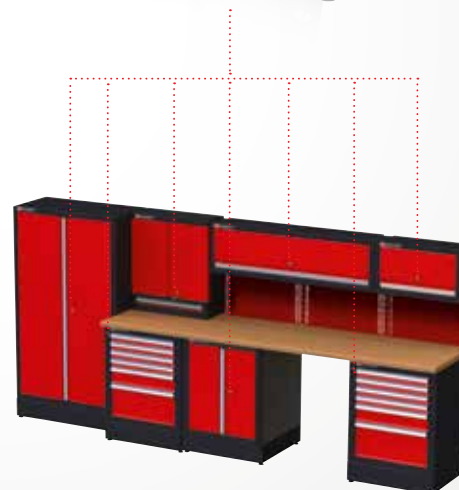
Une fois votre espace de travail réalisé, exportez la liste de votre mobilier au format PDF ou au format MSeXcel. Présentez cette liste à votre distributeur qui établira un devis.



## NOUVEAUX SERVICES

**SÉCURITÉ** : équipés de nouvelles glissières avec ressort de rappel, les tiroirs se ferment automatiquement.

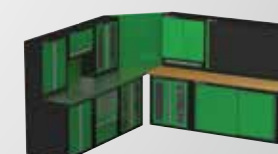
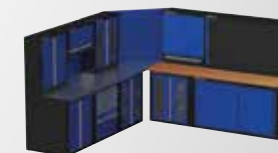
**SIMPLICITÉ** : option **CLÉ UNIQUE** sur simple demande grâce aux cylindres interchangeables.



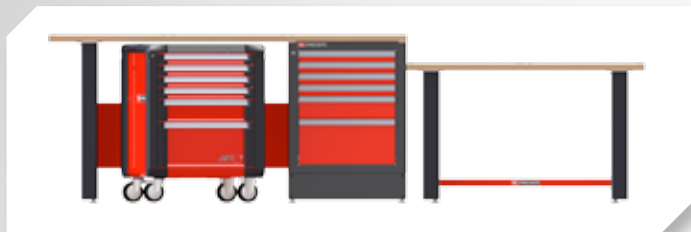
## VOTRE PERSONNALISATION

### L'ATELIER À VOS COULEURS

Allez encore plus loin dans la personnalisation en choisissant la couleur de vos meubles (nuancier RAL).



## DEUX POSSIBILITÉS POUR LA HAUTEUR DE TRAVAIL



LE CONFORT EST UNE DES DONNÉES FONDAMENTALES POUR BIEN TRAVAILLER. JETLINE VOUS PERMET D'ADAPTER LA HAUTEUR DU PLAN DE TRAVAIL À VOTRE TAILLE ET AUX TÂCHES QUE VOUS EFFECTUEZ.

Par simple ajout d'une rehausse, on passe à 1025 mm. Idéal pour le travail debout et pour optimiser l'espace de rangement : votre servante d'atelier trouve sa place sous le plan de travail.

## DES PLANS DE TRAVAIL SPACIEUX ET RÉSISTANTS

PLUS D'ESPACE POUR TRAVAILLER MÊME AVEC UN ÉLÉMENT HAUT POSÉ SUR LE PLAN DE TRAVAIL.



profondeur de l'espace libre = 470 mm

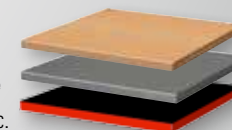


Plateaux pré-percés pour le passage des tubes.



Une finition parfaite grâce au nouveau système d'ajustement des plateaux et à la joue de finition à fixer en bout de plateau.

3 finitions :  
- hêtre multiplis  
- hêtre + inox brossé 10/10<sup>ème</sup>  
- métal recouvert de caoutchouc.



## MONTAGE ENCORE PLUS SIMPLE

Les kits de montage sont disponibles en deux dimensions : 400 et 800 mm.

### JLS2-TUBESUP400



Pour un demi élément ou un meuble haut

### JLS2-TUBESUP800



Pour 2 éléments empilés



**Plateaux pré-perçés**  
pour le passage des tubes.



Les meubles sont équipés de vérins sur rotule pour un réglage facile et rapide et l'assurance d'une stabilité parfaite.

## NOUVEAU DESIGN

En ligne avec les servantes JET+

- Poignée en aluminium
- Nouvelles couleurs : rouge 3020 et noir 9004



## QUALITÉ

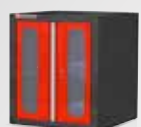
Nos meubles sont garantis 5 ans.

  
**Made in France**

## MEUBLES BAS



RÉF. JLS2-MBSPP



RÉF. JLS2-MBSPV



RÉF. JLS2-MBDPP



RÉF. JLS2-MBS6T



RÉF. JLS2-MBS7T



RÉF. JLS2-MBS2TV

## MEUBLES TECHNIQUES



RÉF. JLS2-MBSEN



RÉF. JLS2-MBSPC/MHSPC

## ARMOIRES DE RANGEMENT



RÉF. JLS2-A500PP



RÉF. JLS2-A1000PP

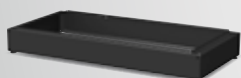


RÉF. JLS2-A1000PV

## REHAUSSES

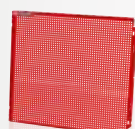


JLS2-BASEMBS

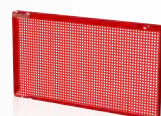


JLS2-BASEMBD

## PANNEAUX D'ACCROCHAGE VERTICAL



RÉF. JLS2-PAV1/2



RÉF. JLS2-PPAV1/2



RÉF. JLS2-PPAV1ELEC



RÉF. JLS2-PPAVA

## MEUBLES HAUTS



RÉF. JLS2-MHSP



RÉF. JLS2-MHSPV



RÉF. JLS2-2201



RÉF. JLS2-MHDR



RÉF. JLS2-MHTR



RÉF. JLS2-CHS



RÉF. JLS2-CHD



RÉF. JLS2-CHSPP



RÉF. JLS2-CHDPP

## MONTAGE ET ACCESSOIRES



JLS2-TUBES



JLS2-LIGHT



JLS2-LIGHTSUP



JLS2-1KEY



RÉF. JLS2-TC

## PIEDS ET TRAVERSES



RÉF. JLS2-TRAA2/3  
RÉF. JLS2-TRAB2/3  
RÉF. JLS2-TRBB3



JLS2-PSB  
JLS2-PSH

## PLANS DE TRAVAIL



JLS2-PB1/2/3/A



JLS2-PBST1/2/3/A



JLS2-PM1/2

## 6 TIROIRS

RÉF. JLS2-MBS6T

## 7 TIROIRS

RÉF. JLS2-MBS7T



- **Dimensions utiles des tiroirs** : L569 x P421 mm x H60/130/200 mm.
- Livré avec 6 cloisons pour tiroirs de 60 mm et 2 cloisons pour tiroir de 130 mm.
- Condamnation centralisée par serrure à clé (barillet interchangeable).
- Equipé de 4 vérins de pieds pivotants pour un réglage parfait.
- **Dimensions hors tout** : L. 722 x P. 701 x H. 810 mm. (H 985 mm avec la rehausse JLS2-BASEMBS).

### 6 TIROIRS

- **4 tiroirs** : hauteur 60 mm = 12 modules
- **1 tiroir** : hauteur 130 mm = 3 modules
- **1 tiroir** : hauteur 270 mm
- **Poids** : 79 kg

### 7 TIROIRS

- **5 tiroirs** : hauteur 60 mm = 15 modules
- **1 tiroir** : hauteur 130 mm = 3 modules
- **1 tiroir** : hauteur 270 mm
- **Poids** : 82,5 kg

## REHAUSSE

RÉF. JLS2-BASEMBS



- Pour passer d'une hauteur de 850 à 1025 mm (plan de travail de 40 mm inclus).
- Socle en tôle d'acier épaisseur 12/10<sup>ème</sup>. Doit être équipé des 4 vérins de pieds sur rotule livrés avec les meubles bas pour un réglage parfait.
- **Dimensions** : L.720 x P. 699 X H.180 mm - **Poids** : 15,5 kg



## LES + PRODUITS

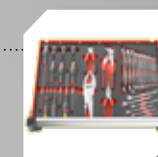
### POIGNÉES DE TIROIRS

**Résistance** : en aluminium anodisé résistant à l'oxydation.  
**Confort** : design exclusif FACOM pour une préhension agréable.  
**Gain de temps** : identification du contenu de vos tiroirs avec la planche de pictogrammes fournie.



### TIROIRS

**Sécurité** : fermeture automatique des tiroirs.  
**Aménagement à la carte** : cloisons, modules mousse ou plastique thermoformé.  
**3 modules par tiroir** : charge admissible 30 à 50 kg.



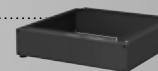
### FERMETURE

**Option Clé unique** grâce au barillet interchangeable.



### 2 HAUTEURS DISPONIBLES

Version basse **850 mm**  
Version haute à **1025 mm** par l'ajout d'une rehausse.



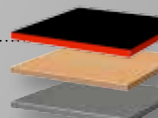
### ACCESSOIRES

Les côtés peuvent recevoir les **accessoires latéraux** de la gamme JET+ (voir catalogue F13 pour la gamme complète).



### PLAN DE TRAVAIL

**Bois multiplis** hêtre 40 mm traité huile de lin. **Bois + inox brossé**. Métal recouvert de caoutchouc.



### RÉGLAGE

**Nouveaux vérins de pieds sur rotule** pour un réglage optimal.



## 2 TIROIRS VERTICAUX

RÉF. JLS2-MBS2TV



- 2 tiroirs verticaux avec panneaux perforés recto-verso L. 6 x 6 mm au pas de 12 mm, en tôle d'acier peinte époxy (épaisseur 12/10<sup>ème</sup>).
- Fixation des outils avec la gamme de crochets métalliques et de racks universels (catalogue F13).
- Dimensions des panneaux 600 x 600 mm.
- **Surface de rangement utile** : 1,6 m<sup>2</sup>.
- **Charge utile** : 75 kg par tiroir.
- Condamnation centralisée par serrure à clé (barillet interchangeable) avec système d'inter-verrouillage (1 tiroir à la fois).
- Equipé de 4 vérins de pieds pivotants pour un réglage parfait.
- On peut aussi empiler 2 JLS2-MBSTV en y intercalant 1 plateau bois ou bois+inox (utilisation du plateau métal impossible).
- **Dimensions hors tout** : L. 722 x P. 701 x H. 810 mm (H. 985 mm avec la rehausse JLS2-BASEMBS).
- **Poids** : 70 kg.

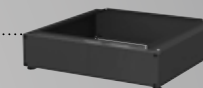
## MEUBLES EMPILABLES



## LES + PRODUITS

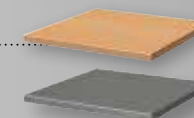
### 2 HAUTEURS DISPONIBLES

Version basse 850 mm.  
Version haute à 1025 mm par l'ajout d'une rehausse.



### PLAN DE TRAVAIL

Bois multiplis hêtre 40 mm traité huile de lin. Bois + inox brossé.



### RÉGLAGE

Nouveaux vérins de pieds sur rotule pour un réglage optimal.





## SIMPLE PORTES VITRÉES

RÉF. JLS2-MBSPV



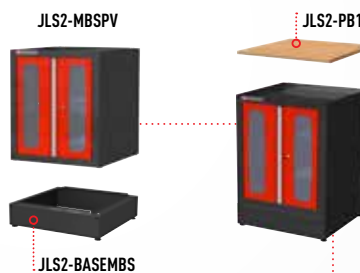
- Les portes transparentes permettent la vérification immédiate du matériel, du rangement et de la propreté.
- 2 portes battantes transparentes en plexiglass épaisseur 3mm, montées sur charnières à fil invisible offrant une ouverture à 110°. Les portes sont testées pour 10 000 ouvertures /fermetures.
- 1 étagère peinte époxy réglable en hauteur (pas de 100 mm) résistant à une charge de 50 kg.
- **Dimensions hors tout** : L. 722 x P. 701 x H. 810 mm (H 985 mm avec la réhausse JLS2- BASEMBS).
- **Poids** : 55,7 kg.

## REHAUSSE

RÉF. JLS2-BASEMBS



- Pour passer d'une hauteur de 850 à 1025 mm (plan de travail de 40 mm inclus).
- Socle en tôle d'acier épaisseur 12/10<sup>ème</sup>.  
Doit être équipé des 4 vérins de pieds sur rotule livrés avec les meubles bas pour un réglage parfait .
- **Dimensions** : L. 720 x P. 699 X H. 180 mm - **Poids** : 15,5 kg.



## LES + PRODUITS

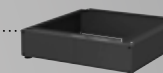
### FERMETURE

Option **Clé unique**  
grâce au barillet interchangeable.



### 2 HAUTEURS DISPONIBLES

Version basse **850 mm**.  
Version haute à **1025 mm** par  
l'ajout d'une réhausse.



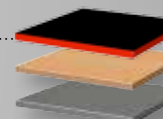
### ACCESSOIRES

Les côtés peuvent recevoir les  
**accessoires latéraux** de la gamme JET+  
(voir catalogue F13 pour la gamme complète).



### PLAN DE TRAVAIL

**Bois multiplis** hêtre 40 mm traité huile  
de lin. **Bois + inox brossé**.  
Métal recouvert de caoutchouc.



### RÉGLAGE

**Nouveaux** vérins de pieds sur rotule  
pour un réglage optimal.



### QUALITÉ

Portes testées à **10 000 ouvertures /fermetures**.

## SIMPLE PORTES PLEINES

RÉF. JLS2-MBSPP



- 2 portes battantes, montées sur charnières à fil invisible offrant une ouverture à 110°. Les portes sont testées pour 10 000 ouvertures/fermetures.
- 1 étagère peinte époxy réglable en hauteur (pas de 100 mm) résistant à une charge de 50 kg.
- **Dimensions hors tout :**  
L. 722 x P. 701 x H. 810 mm.  
(H 985 mm avec la réhausse JLS2-BASEMBS)
- **Poids :** 57,5 kg.

## DOUBLE PORTES PLEINES

RÉF. JLS2-MBDPP



- Le meuble double permet le rangement d'outils et/ou objets longs et encombrants qui ne trouvent pas leur place dans un meuble standard.
- Minimisant l'encombrement des portes, l'ouverture coulissante est idéale pour les petits espaces.
- 2 portes coulissantes en tôle.
- 1 étagère peinte époxy réglable en hauteur (pas de 100mm) résistant à une charge de 75 kg.
- **Dimensions hors tout :**  
L. 1449 x P. 701 x H. 810 mm.  
(H 985 mm avec la réhausse JLS2-BASEMBD)
- **Poids :** 84,7 kg.

## REHAUSSE

- Pour passer d'une hauteur de 850 à 1025 mm (plan de travail de 40 mm inclus).
- Socle en tôle d'acier épaisseur 12/10<sup>ème</sup>.
- Doit être équipé des 4 vérins de pieds sur rotule livrés avec les meubles bas pour un réglage parfait.

## MEUBLE SIMPLE

RÉF. JLS2-BASEMBS



- **Dimensions :**  
L720 x P699 X H180 mm
- **Poids :** 15,5 kg

JLS2-MBSPP



JLS2-BASEMBS

JLS2-PB1



## MEUBLE DOUBLE

RÉF. JLS2-BASEMBD



- **Dimensions :**  
L1447 x P699 X H180 mm
- **Poids :** 19 kg

JLS2-MBDPP



JLS2-BASEMBD

JLS2-PB2



## LES + PRODUITS

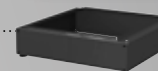
### FERMETURE

Option Clé unique grâce au barillet interchangeable.



### 2 HAUTEURS DISPONIBLES

Version basse 850 mm.  
Version haute à 1025 mm par l'ajout d'une réhausse.



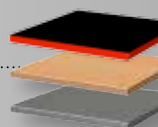
### ACCESSOIRES

Les côtés peuvent recevoir les accessoires latéraux de la gamme JET+ (voir catalogue F13 pour la gamme complète).



### PLAN DE TRAVAIL

Bois multiplis hêtre 40 mm traité huile de lin. Bois + inox brossé.  
Métal recouvert de caoutchouc.



### RÉGLAGE

Nouveaux vérins de pieds sur rotule pour un réglage optimal.



### QUALITÉ

Portes testées à 10 000 ouvertures/fermetures.

## DOUBLE RIDEAU

REF. JLS2-MHDR



- Le meuble double permet le rangement d'outils et/ou objets longs et encombrants qui ne trouvent pas leur place dans un meuble standard.
- Les panneaux d'accrochage vertical offrent une visibilité et un accès direct aux outils.
- Le rideau à ouverture 100% offre un accès total à l'ensemble de l'outillage.
- Rideau à lames, fermeture par serrure à clé.
- Equipé d'un panneau perforé (6 x 6 mm au pas de 12 mm) pour une fixation des outils avec la gamme de crochets CKS (voir la gamme dans le catalogue F08).
- Se fixe directement et simplement sur le plan de travail ou sur le mur. Pas besoin de kit de montage.
- **Dimensions hors tout** : L. 1455 x P. 278 x H. 810 mm.
- **Dimensions utiles du volume d'accrochage** : L. 1330 X P. 714 X H. 183 mm.
- **Poids** : 24,2 kg.

## TRIPLE RIDEAU

REF. JLS2-MHTR



- Le meuble triple permet le rangement d'outils et/ou objets longs et encombrants qui ne trouvent pas leur place dans un meuble standard.
- Les panneaux d'accrochage vertical offrent une visibilité et un accès direct aux outils.
- Le rideau à ouverture 100% offre un accès total à l'ensemble de l'outillage.
- Rideau à lames, fermeture par serrure à clé.
- Equipé d'un panneau perforé (6 x 6 mm au pas de 12 mm) pour une fixation des outils avec la gamme de crochets CKS (voir la gamme dans le catalogue F08).
- Se fixe directement et simplement sur le plan de travail ou sur le mur. Pas besoin de kit de montage.
- **Dimensions hors tout** : L. 2182 x P. 278 x H. 810 mm.
- **Dimensions utiles du volume d'accrochage** : L. 2057 X P. 714 X H. 183 mm.
- **Poids** : 32,7 kg.

## SIMPLE PORTES PLEINES

RÉF. JLS2-MHSPP



- 2 portes battantes, montées sur charnières à fil invisible offrant une ouverture à 110°.
- Les portes sont testées pour 10 000 ouvertures/fermetures.
- 2 étagères peintes époxy réglables en hauteur résistant à une charge de 20 kg.
- Condamnation par serrure à clé (barillet interchangeable).
- Se fixe rapidement et simplement sur un élément bas grâce au kit de montage JLS2-TUBESUP400.
- **Dimensions hors tout** : L. 719 x P. 278 x H. 810 mm.
- **Poids** : 27,5 kg.

## SIMPLE PORTES VITRÉES

RÉF. JLS2-MHSPV



- 2 portes battantes transparentes en Plexiglass épaisseur 3 mm, montées sur charnières à fil invisible offrant une ouverture à 110°.
- Les portes sont testées pour 10 000 ouvertures/fermetures.
- 2 étagères peintes époxy réglable en hauteur résistant à une charge de 20 kg.
- Condamnation par serrure à clé (barillet interchangeable).
- Se fixe rapidement et simplement sur un élément bas grâce au kit de montage JLS2-TUBESUP 400.
- **Dimensions hors tout** : L. 719 x P. 278 x H. 810 mm.
- **Poids** : 26 kg.

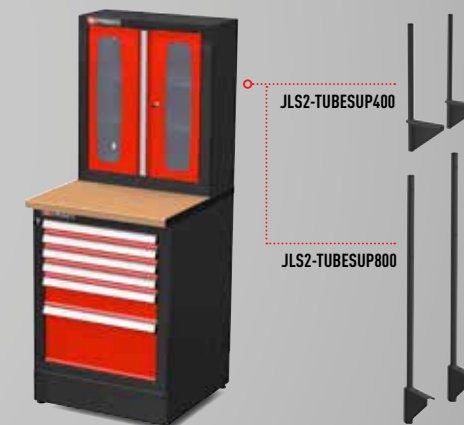
## LES + PRODUITS

### PORTES

- Tôle d'acier peinte époxy (épaisseur 12/10<sup>ème</sup>).
- Les portes transparentes permettent la vérification immédiate du matériel, du rangement et de la propreté.
- Ces armoires conviennent parfaitement à l'application de la règle des 5S : SEIRI (débarrasser), SEITON (ranger), SEISO (nettoyer), SEIKETSU (définir les règles de rangement), SHITSUKE (les faire respecter).

### MONTAGE

Fixation rapide et simple sur un élément bas grâce au kit de montage JLS2-TUBESUP400.  
( Le JLS2-TUBESUP800 peut aussi être utilisé).



### QUALITÉ

- Portes testées à 10 000 ouvertures/fermetures.

## DOUBLE PORTES PLEINES ET TIROIR

RÉF. JLS2-2201



- Compacte et efficace, cette armoire permet une organisation multiple du rangement. Armoire combinant une partie accrochage vertical et une partie tiroir.

### • Partie accrochage vertical :

Surface de rangement : 1 m<sup>2</sup>.

Le fond et les côtés de l'armoire, les doubles des portes sont perforés pour un accrochage des outils par système CKS.

- Ouverture à 180° des 2 portes battantes pour une visibilité et une accessibilité maximales.

- Partie tiroir: 1 tiroir équipé de glissières à billes, ouverture 100%.

### Dimensions utiles du tiroir :

L. 569 x H. 60 mm x P. 210 mm.

- Condamnation centralisée des portes et du tiroir par serrure à clé (barillet interchangeable).
- Se fixe rapidement et simplement sur un élément bas grâce au kit de montage JLS2-TUBESUP400.

### • Dimensions hors tout :

L. 719 x P. 278 x H. 810 mm.

- Poids : 31 kg.

## LES + PRODUITS

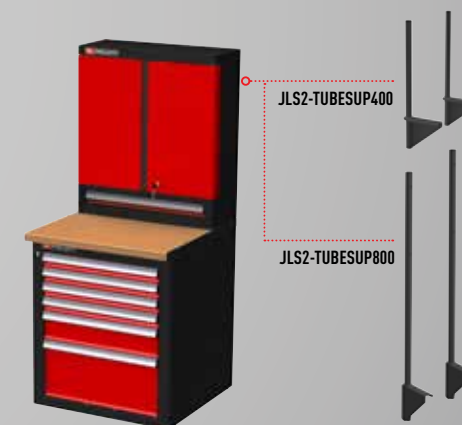
### PORTES

- Tôle d'acier peinte époxy (épaisseur 12/10<sup>ème</sup>).
- Ces armoires conviennent parfaitement à l'application de la règle des 5S : SEIRI (débarrasser), SEITON (ranger), SEISO (nettoyer), SEIKETSU (définir les règles de rangement), SHITSUKE (les faire respecter).

### MONTAGE

Fixation rapide et simple sur un élément bas grâce au kit de montage JLS2-TUBESUP400.

(Le JLS2-TUBESUP800 peut aussi être utilisé)



### QUALITÉ

- Portes testées à 10 000 ouvertures/fermetures.

## SIMPLE - ENERGIE

RÉF. JLS2-MBSEN



Ce meuble comprend

### En partie haute :

- 1 bloc nourrice normalisé pour prises 45mm, permettant la mise en place de 3 prises de votre choix (prises non fournies) (livré avec cache noir).
- 1 tiroir hauteur 200 mm, équipé d'une rampe multiprise SCHUKO (6 prises) avec témoin lumineux permettant la recharge d'appareils rechargeables (outillage, lampe, téléphone, PC portable, etc)

### En partie basse :

- 2 enrouleurs dont,
  - 1 pour l'air, longueur 14+1m, diamètre intérieur 10mm, tuyau polyuréthane, sortie 3/8 NPT (N.709 FACOM).
  - 1 pour l'électricité, longueur 14+1m, câble 3X 1.5 mm<sup>2</sup> qualité H05W-F, puissance maxi enroulé 1200 w, déroulé 1800 W.
- Façade démontable permettant un accès facile aux enrouleurs.
- Condamnation centralisée par serrure à clé (barillet interchangeable).
- Equipé de 4 vérins de pieds pivotants pour un réglage parfait.
- **Dimensions hors tout** : L. 722 x P. 701 x H. 810 mm (H 985 mm avec la réhausse JLS2- BASEMBS).
- **Poids** : 69,6 kg.

## REHAUSSE

RÉF. JLS2-BASEMBS



- Pour passer d'une hauteur de 850 à 1025 mm (plan de travail de 40 mm inclus).
- Socle en tôle d'acier épaisseur 12/10<sup>ème</sup>. Doit être équipé des 4 vérins de pieds sur rotule livrés avec les meubles bas pour un réglage parfait.
- **Dimensions** : L720 x P699 X H180 mm - **Poids** : 15,5 kg.

JLS2-MBSEN



JLS2-BASEMBS

JLS2-PB1



## LES + PRODUITS

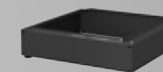
### FERMETURE

Option Clé unique grâce au barillet interchangeable.



### 2 HAUTEURS DISPONIBLES

Version basse 850 mm.  
Version haute à 1025 mm par l'ajout d'une réhausse.



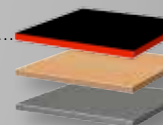
### ACCESSOIRES

Les côtés peuvent recevoir les accessoires latéraux de la gamme JET+ (voir catalogue F13 pour la gamme complète).



### PLAN DE TRAVAIL

Bois multiplis hêtre 40 mm traité huile de lin. Bois + inox brossé. Métal recouvert de caoutchouc.



### RÉGLAGE

Nouveaux vérins de pieds sur rotule pour un réglage optimal.



## MEUBLE BAS

RÉF. JLS2-MBSPC



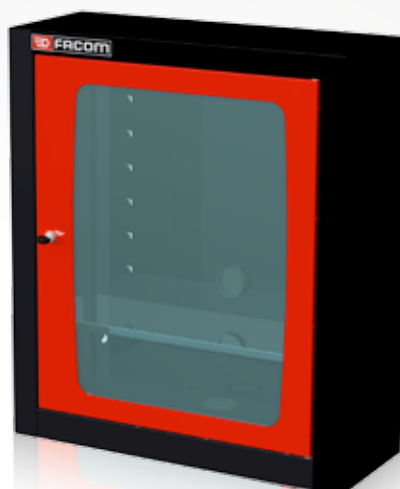
Le meuble informatique protège votre équipement de la poussière et de la saleté. Ce meuble bas permet de ranger l'ordinateur, l'imprimante, le clavier et la souris.

Il se compose de :

- 1 tiroir de 60 mm à ouverture totale pour un clavier ou un pc portable.
- 1 tablette coulissante pour la souris (positionnement au choix, à droite ou à gauche).
- 2 portes battantes montées sur charnières à fil invisible offrant une ouverture à 110°.
- 1 étagère coulissante réglable en hauteur, pouvant recevoir 1 PC et/ou une imprimante.
- 1 rampe d'alimentation 6 prises SCHUKO avec témoin lumineux.
- Condamnation centralisée par serrure à clé (barillet interchangeable).
- Equipé de 4 vérins de pieds pivotants pour un réglage parfait.
- **Peut être complété avec le meuble haut JLS2-MHSPC** pour une protection de l'écran. Il faudra alors **utiliser uniquement le plateau métal JLS2-PM1** (passage de câbles intégré).
- **Dimensions hors tout** : L. 722 x P. 701 x H. 810 mm.  
(H 985 mm avec la réhausse JLS2-BASEMBS).
- **Poids** : 57,7 kg.

## MEUBLE HAUT

RÉF. JLS2-MHSPC



Pour la protection de vos écrans informatiques,

- 1 armoire à porte battante transparente en plexiglas épaisseur 3 mm pouvant recevoir un écran plat jusqu'à 23 pouces.
- Equipée d'une tablette peinte époxy réglable en hauteur.
- Peut se fixer sur le meuble bas JLS2-MBSPC pour créer un poste informatique complet. Il faudra alors utiliser uniquement le plateau métal JLS2-PM1 (passage de câbles intégré).
- Fixation rapide et simple grâce au kit de montage JLS2-TUBESUP400.
- **Dimensions hors tout** : L. 719 x P. 278 x H. 810 mm
- **Poids** : 22,7 kg.

## REHAUSSE

RÉF. JLS2-BASEMBS



- Pour passer d'une hauteur de 850 à 1025 mm (plan de travail de 40 mm inclus).
- Socle en tôle d'acier épaisseur 12/10<sup>ème</sup>.  
Doit être équipé des 4 vérins de pieds sur rotule livrés avec les meubles bas pour un réglage parfait.
- **Dimensions** : L720 x P699 X H180 mm - **Poids** : 15,5 kg.

JLS2-MBSPC



JLS2-BASEMBS



JLS2-PM1



JLS2-MHSPC



## SIMPLE OUVERT

RÉF. JLS2-CHS



- Coffre ouvert pour un accès rapide.
- Idéal pour le rangement de documentations ou de consommables.
- Charge admissible 30 kg.
- Se fixe rapidement et simplement sur un élément bas grâce au kit de montage JLS2-TUBESUP800.
- **Dimensions hors tout** : L. 719 x P. 278 x H. 405 mm.
- **Poids** : 8,5 kg.

## DOUBLE OUVERT

RÉF. JLS2-CHD



- Coffre ouvert pour un accès rapide.
- Idéal pour le rangement de documentations ou de consommables.
- Charge admissible 50 kg.
- Se fixe rapidement et simplement sur un élément bas grâce au kit de montage JLS2-TUBESUP800.
- **Dimensions hors tout** : L. 1446 x P. 278 x H. 405 mm.
- **Poids** : 14 kg.

## LES + PRODUITS

### PORTES

- Tôle d'acier peinte époxy (épaisseur 12/10<sup>ème</sup>).
- Ces armoires conviennent parfaitement à l'application de la règle des 5S : SEIRI (débarrasser), SEITON (ranger), SEISO (nettoyer), SEIKETSU (définir les règles de rangement), SHITSUKE (les faire respecter).

### MONTAGE

Fixation rapide et simple sur un élément bas grâce au kit de montage JLS2-TUBESUP800.



### QUALITÉ

- Portes testées à 10 000 ouvertures/fermetures.



## SIMPLE PORTE PLEINE

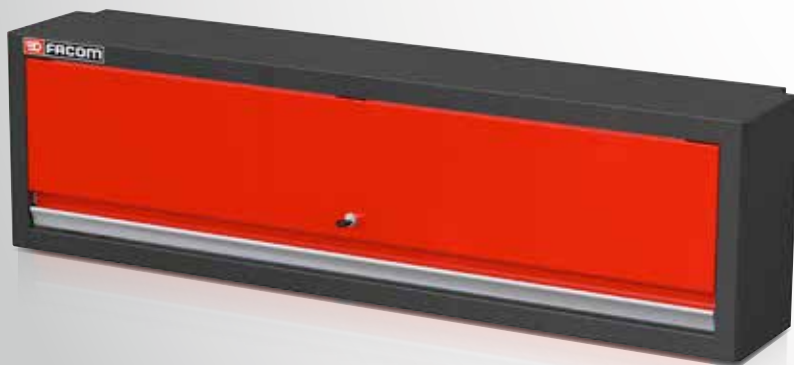
RÉF. JLS2-CHSPP



- Idéal pour le rangement de documentations ou de consommables.
- Porte relevable en tôle équipée de deux vérins testés pour 10 000 ouvertures/fermetures.
- Charge admissible 30 kg.
- Condamnation par serrure à clé (barillet interchangeable).
- Se fixe rapidement et simplement sur un élément bas grâce au kit de montage JLS2-TUBESUP800.
- **Dimensions hors tout** : L. 719 x P. 278 x H. 405 mm.
- **Poids** : 13.5 kg.

## DOUBLE PORTE PLEINE

RÉF. JLS2-CHDPP



- Idéal pour le rangement de documentations ou de consommables.
- Porte relevable en tôle équipée de deux vérins testés pour 10 000 ouvertures/fermetures.
- Charge admissible 50 kg.
- Condamnation par serrure à clé (barillet interchangeable).
- Se fixe rapidement et simplement sur un élément bas grâce au kit de montage JLS2-TUBESUP800.
- **Dimensions hors tout** : L. 1446 x P. 278 x H. 405 mm.
- **Poids** : 19 kg.

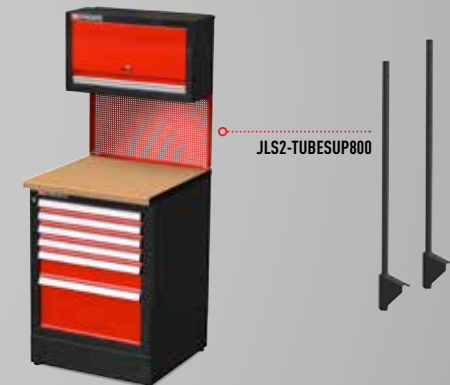
## LES + PRODUITS

### PORTES

- Porte relevable en tôle équipée de deux vérins.
- Fermeture à clé (barillet interchangeable, livré avec deux clés).

### MONTAGE

Fixation rapide et simple sur un élément bas grâce au kit de montage JLS2-TUBESUP800.



### QUALITÉ

- Portes testées à 10 000 ouvertures/fermetures.

## 1 PORTE PLEINE

REF. JLS2-A500PP



- Petite largeur pour les espaces restreints.
- A utiliser comme armoire standard ou comme armoire vestiaire.
- 1 porte battante montée sur charnières à fil invisible offrant une ouverture à 110°. Les portes sont testées pour 10 000 ouvertures/fermetures soit 10 ans d'utilisation.
- 3 étagères peintes époxy réglables en hauteur (pas de 100 mm) résistant à une charge de 50 kg.
- 1 barre penderie pour une utilisation en tant que vestiaire.
- Fermeture à clé, 2 points, haut et bas.
- **Dimensions hors tout :** L. 500 x P. 509 x H. 1835 mm (dont pieds 169 mm).
- **Poids :** 70 kg.

## 2 PORTES PLEINES

REF. JLS2-A1000PP



- L'armoire indispensable pour un rangement organisé et efficace de tous les outils et consommables.
- Portes battantes, montées sur charnières à fil invisible offrant une ouverture à 110°.
- Les portes sont testées pour 10 000 ouvertures/fermetures soit 10 ans d'utilisation.
- 3 étagères peintes époxy réglables en hauteur (pas de 100 mm) résistant à une charge de 100 kg.
- Fermeture à clé, 2 points haut et bas.
- **Dimensions hors tout :** L. 1000 x P. 509 x H. 1835 mm (dont pieds 169 mm).
- **Poids :** 102 kg.

## 2 PORTES VITRÉES

REF. JLS2-A1000PV



- Les portes transparentes permettent la vérification immédiate du matériel, du rangement et de la propreté.
- Portes battantes transparentes en Plexiglass épaisseur 3 mm, montées sur charnières à fil invisible offrant une ouverture à 110°.
- Les portes sont testées pour 10 000 ouvertures/fermetures soit 10 ans d'utilisation.
- 3 étagères peintes époxy réglables en hauteur (pas de 100 mm) résistant à une charge de 100 kg.
- Fermeture à clé, 2 points haut et bas.
- **Dimensions hors tout :** L. 500 x P. 509 x H. 1835 mm (dont pieds 169 mm).
- **Poids :** 95 kg.

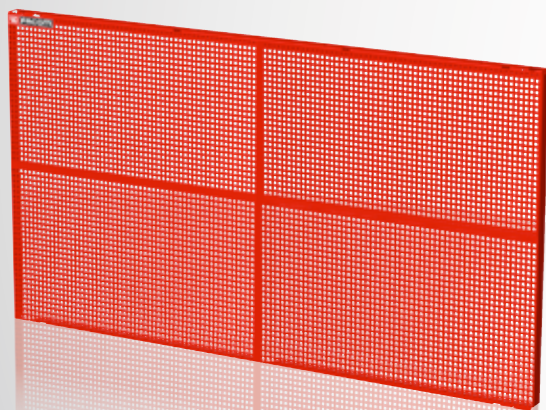
**Gain d'espace :** les surfaces murales se transforment en surfaces de rangement.  
**Gain de temps :** accès direct aux outils.

- Panneau perforé : L 6 X 6 mm au pas de 12 mm.
- Fixation des outils avec la gamme de crochets CKS (voir catalogue F13).
- Réalisé en tôle d'acier peinte époxy. (épaisseur 12/10<sup>ème</sup>) coloris rouge 3020.



## PANNEAUX (800 MM)

REF. JLS2-PAV1  
REF. JLS2-PAV2

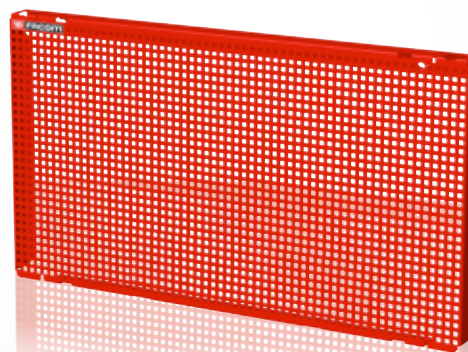


### • Dimensions hors tout :

	L [mm]	H [mm]	Epaisseur [mm]	Poids [kg]
<b>JLS2-PAV1</b>	724,5	805	45	5,6
<b>JLS2-PAV2</b>	1452	805	45	10,6

## DEMI PANNEAUX (400 MM)

REF. JLS2-PPAV1  
REF. JLS2-PPAV2



### • Dimensions hors tout :

	L [mm]	H [mm]	Epaisseur [mm]	Poids [kg]
<b>JLS2-PPAV1</b>	724,5	402,5	45	3,1
<b>JLS2-PPAV2</b>	1452	402,5	45	6,2

## LES + PRODUITS

### MONTAGE

Si vous choisissez un panneau H 800 mm ou si vous empilez deux éléments (2 panneaux ou 1 panneau + 1 coffre par exemple), vous devez utiliser le KIT-TUBESUP800.

Si vous n'utilisez que des demi panneaux H 400 mm, vous pouvez utiliser le KIT-TUBESUP400.



**Gain d'espace** : les surfaces murales se transforment en surfaces de rangement.  
**Gain de temps** : accès direct aux outils.

- Panneau perforé : L 6 X 6 mm au pas de 12 mm.
- Fixation des outils avec la gamme de crochets CKS (voir catalogue F13).
- Réalisé en tôle d'acier peinte époxy. (épaisseur 12/10<sup>ème</sup>) coloris rouge 3020.



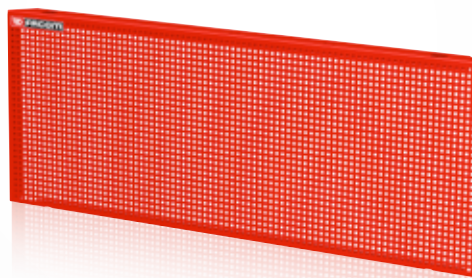
## DEMI PANNEAUX ELEC (400 MM) REF. JLS2-PPAVIELEC



- Equipé d'un bloc de 6 prises SCHUKO avec bouton marche-arrêt.
- Dimensions hors tout :

	L [mm]	H [mm]	Epaisseur [mm]	Poids [kg]
<b>JLS2-PPAVIELEC</b>	724,5	402,5	45	4,1

## DEMI PANNEAUX D'ANGLE (400 MM) REF. JLS2-PPAVA



- 2 panneaux peuvent être empilés.
- Dimensions hors tout :

	L [mm]	H [mm]	Epaisseur [mm]	Poids [kg]
<b>JLS2-PPAVA</b>	1036	402,5	45	4,4

### LES + PRODUITS

#### MONTAGE

Si vous choisissez un panneau H 800 mm ou si vous empilez deux éléments (2 panneaux ou 1 panneau + 1 coffre par exemple), vous devez utiliser le KIT-TUBESUP800.

Si vous n'utilisez que des demi panneaux H 400 mm, vous pouvez utiliser le KIT-TUBESUP400.



- Plateau bois en hêtre multi-plis.
- Epaisseur 40 mm assurant résistance et longévité.
- Traitement huile de lin pour une meilleure résistance aux liquides et un entretien facilité.
- Montage facile et rapide grâce aux pré-perçage des inserts métalliques qu'ils ne reste plus qu'à positionner en fonction du meuble choisi.

## PLATEAUX

REF. JLS2-PB1 / REF. JLS2-PB2 / REF. JLS2-PB3



- **Résistance à la charge :** 500 kg pour JLS2-PB1,  
1 Tonne pour JLS2-PB2 et JLS2-PB3
- **Dimensions hors tout :**

	L [mm]	P [mm]	Epaisseur [mm]	Poids [kg]
<b>JLS2-PB1</b>	727	750	40	17,9
<b>JLS2-PB2</b>	1455	750	40	35,2
<b>JLS2-PB3</b>	2182	750	40	52,7

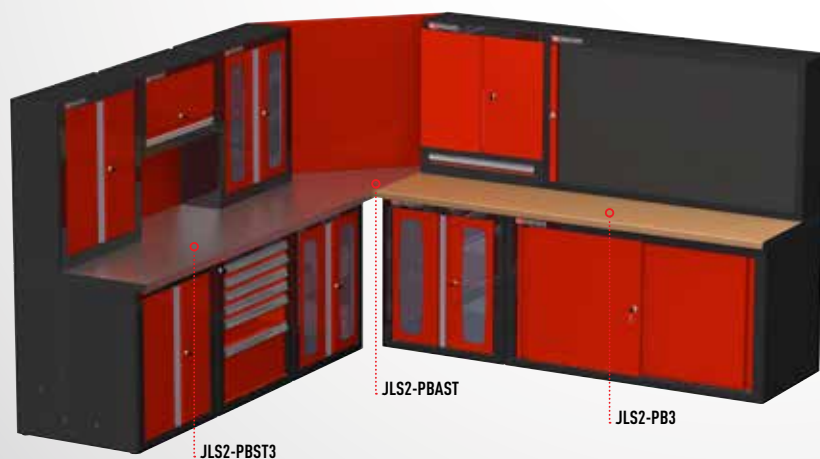
## PLATEAUX D'ANGLE

REF. JLS2-PBA



- **Résistance à la charge :** 100 kg.
- **Dimensions hors tout :**

	L [mm]	P [mm]	Epaisseur [mm]	Poids [kg]
<b>JLS2-PBA</b>	750	750	40	8,6



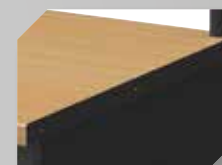
## LES + PRODUITS

### FINITIONS PARFAITES

- Nouveau système d'ajustement des plateaux assurant liaison et planéité entre les plateaux.



- Joue de finition en métal peint pour le plan de travail.



### MONTAGE SIMPLISSIME

- Les plateaux sont déjà percés pour le passage des tubes de montage pour les meubles hauts. Si vous n'avez pas de meubles hauts, vous pourrez laisser en place les obturateurs fournis.
- L'emplacement des inserts est déjà percé. Il ne reste plus qu'à les positionner en fonction du meuble choisi.

- Plateau bois en hêtre multi-plis de 40 mm d'épaisseur recouvert d'une plaque d'inox brossé 304L, 10/10<sup>ème</sup> pour une résistance accrue aux chocs et à la chaleur (chant avant également recouvert d'inox, finition des côtés par ajout des joues métalliques peintes).
- Montage facile et rapide grâce aux pré-perçage des inserts métalliques qu'ils ne reste plus qu'à positionner en fonction du meuble choisi.
- Résistance à la charge : 500 kg.

## PLATEAUX

REF. JLS2-PBST1/ REF. JLS2-PBST2 / REF. JLS2-PBST3



- **Résistance à la charge :** 500 kg pour JLS2-PBST1, 1 Tonne pour JLS2-PBST2 et JLS2-PBST3

### • Dimensions hors tout :

	L [mm]	P [mm]	Epaisseur [mm]	Poids [kg]
<b>JLS2-PBST1</b>	727	805	40	22,6
<b>JLS2-PBST2</b>	1455	750	40	44,5
<b>JLS2-PBST3</b>	2182	750	40	66,6

## PLATEAUX D'ANGLE

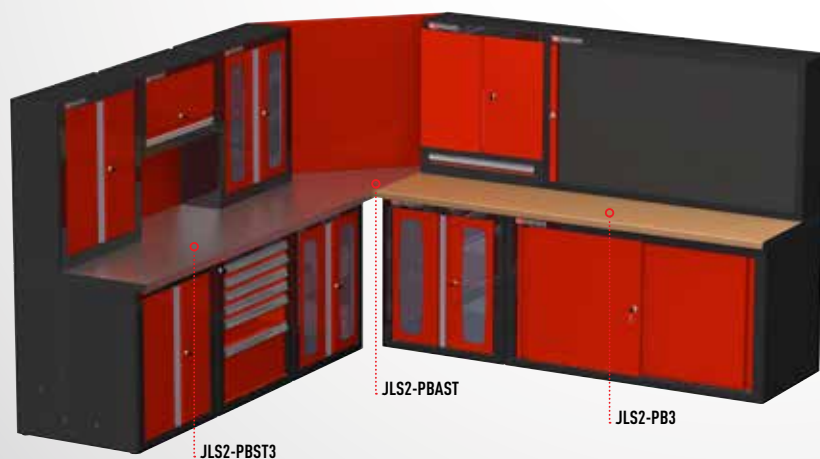
REF. JLS2-PBAST



- **Résistance à la charge :** 100 kg.

### • Dimensions hors tout :

	L [mm]	P [mm]	Epaisseur [mm]	Poids [kg]
<b>JLS2-PBAST</b>	750	750	40	10,6



## LES + PRODUITS

### FINITIONS PARFAITES

- Nouveau système d'ajustement des plateaux assurant liaison et planéité entre les plateaux.



- Joue de finition en métal peint pour le plan de travail.



### MONTAGE SIMPLISSIME

- Les plateaux sont déjà percés pour le passage des tubes de montage pour les meubles hauts. Si vous n'avez pas de meubles hauts, vous pourrez laisser en place les obturateurs fournis.
- L'emplacement des inserts est déjà percé. Il ne reste plus qu'à les positionner en fonction du meuble choisi.

## PLATEAUX

REF. JLS2-PM1



- Plateau métal recouvert d'un tapis caoutchouc.
- Le plateau JLS2-PM1 est idéal pour le meuble informatique : le plateau est percé pour permettre le passage des câbles. Quand vous utilisez le meuble informatique JLS2-MBSPC seul (partie basse), vous pouvez installer votre écran sans qu'aucun fil ne traîne. Quand vous combinez la partie basse JLS2-MBSPC et la partie haute JLS2-MHSPC, le passage de câbles se fait directement, en toute discrétion.
- Dessus peint époxy (rouge RAL 3020).
- JLS2-PM1 et JLS2-PM2 sont percés pour le passage des tubes de montage pour les meubles hauts. Si vous voulez installer un meuble, il vous suffira de découper le caoutchouc.
- Montage facile et rapide.

## PLATEAUX

REF. JLS2-PM2



- **Résistance à la charge** : 100 kg pour le JLS2-PM1 et 250 kg pour le JLS2-PM2.
- **Dimensions hors tout** :

	L [mm]	P [mm]	Epaisseur [mm]	Poids [kg]
<b>JLS2-PM1</b>	727	750	40	10
<b>JLS2-PM2</b>	1455	750	40	21

## LES + PRODUITS

### MONTAGE SIMPLISSIME

- Les plateaux sont déjà percés pour le passage des tubes de montage pour les meubles hauts.

HAUTEUR 850 MM

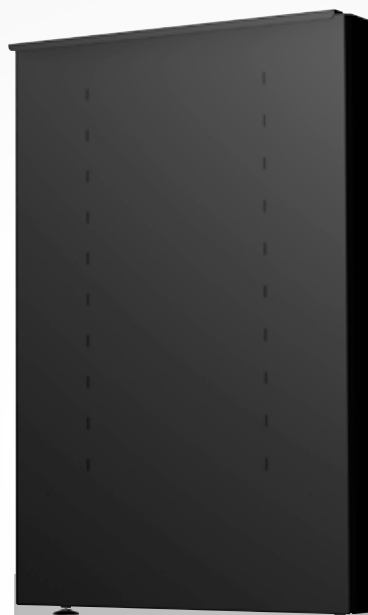
REF. JLS2-PSB



- Pied en tôle d'acier peinte époxy (épaisseur 12/10<sup>ème</sup>).
- Equipé de vérins de pieds pivotants pour un réglage assurant une stabilité parfaite quel que soit le type de sol.

HAUTEUR 1025 MM

REF. JLS2-PSH



• Dimensions hors tout :

	L [mm]	P [mm]	H (avec vérin)	Poids [kg]
<b>JLS2-PSB</b>	100	810	40	15,5
<b>JLS2-PSH</b>	100	985	40	19

LES + PRODUITS

ACCESSOIRES

Les pieds peuvent recevoir les accessoires latéraux de la gamme JET+ (voir catalogue F13 pour la gamme complète).



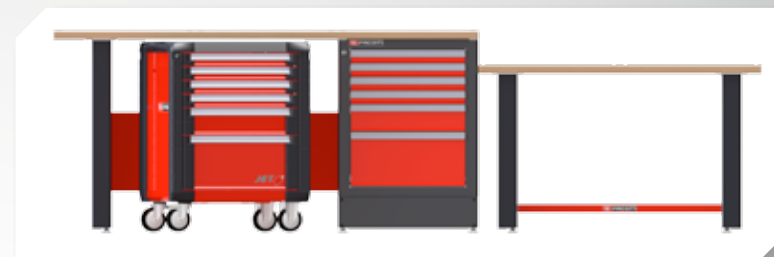
RÉGLAGE

Nouveaux vérins de pieds sur rotule pour un réglage optimal.





- Traverse de liaison multifonctions : renfort ou stockage, au choix.
- 2 positions possibles :  
En position horizontale, la traverse devient une véritable étagère pouvant recevoir des objets lourds et encombrants.  
En position verticale, et pour les ensembles de hauteur 1025, la traverse assure la liaison tout en permettant le rangement d'une servante.
- Réalisée en tôle d'acier peinte époxy. (épaisseur 15/10<sup>ème</sup>) - coloris rouge 3020.



## TRAVERSE 2 PIEDS

REF. JLS2-TRAA2  
REF. JLS2-TRAA3

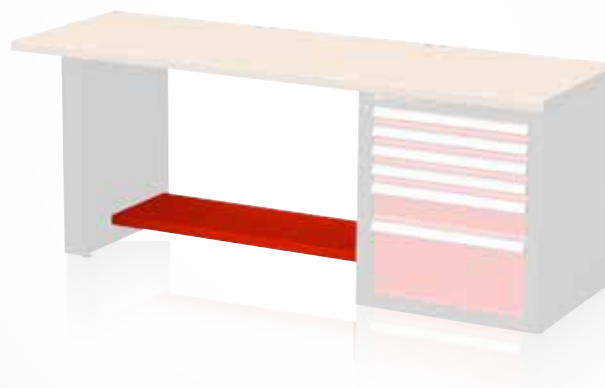


### • Dimensions hors tout :

		L [mm]	P [mm]	Epaisseur [mm]	Poids [kg]
Plan de travail de 1455 mm	<b>JLS2-TRAA2</b>	1053	400	40	6,2
Plan de travail de 2182 mm	<b>JLS2-TRAA3</b>	1600	400	40	10,3

## TRAVERSE 1 PIED ET 1 MEUBLE

REF. JLS2-TRAB2  
REF. JLS2-TRAB3

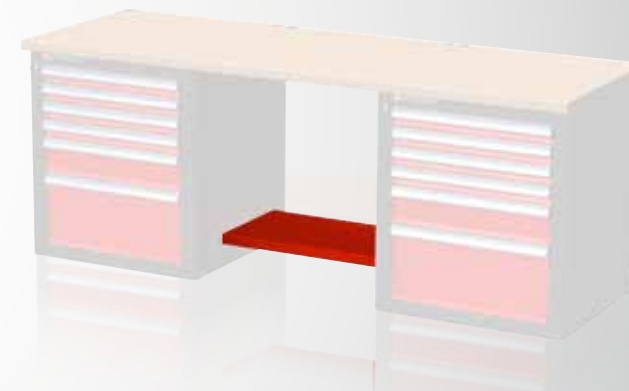


### • Dimensions hors tout :

		L [mm]	P [mm]	Epaisseur [mm]	Poids [kg]
Plan de travail de 1455 mm	<b>JLS2-TRAB2</b>	530	400	40	3,3
Plan de travail de 2182 mm	<b>JLS2-TRAB3</b>	1166	400	40	7,4

## TRAVERSE 2 MEUBLES

REF. JLS2-TRBB3



### • Dimensions hors tout :

		L [mm]	P [mm]	Epaisseur [mm]	Poids [kg]
Plan de travail de 2182 mm	<b>JLS2-TRAB3</b>	733	400	40	4,4

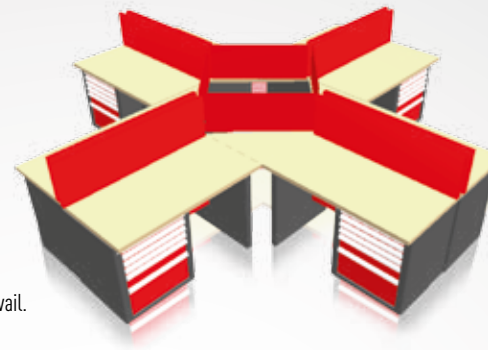
Une innovation FACOM : pas besoin de mur pour la fixation des meubles hauts !

Grâce à ce système tubulaire, la structure est autoportante.

Le montage est donc simple et rapide : Aussi simple que de dire 1/2/3.

- 1 - vous positionnez vos meubles bas.
- 2 - vous montez les tubes.
- 3 - vous glissez vos meubles hauts sur les tubes.

- Les KIT-TUBESUP se composent de 2 tubes en métal peint époxy équipés d'un système de fixation sur plan de travail.



## KITS DE MONTAGE (400 MM)

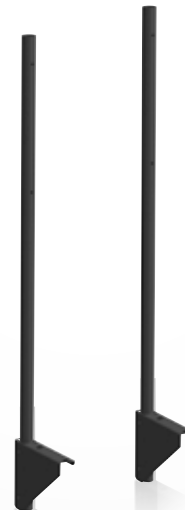
REF. JLS2-TUBESUP400



- **Dimensions** : diamètre 30 mm / longueur : 585 mm.
- **Poids** : 2 kg.

## KITS DE MONTAGE (800 MM)

REF. JLS2-TUBESUP800



- **Dimensions** : diamètre 30 mm / longueur : 990 mm.
- **Poids** : 2,8 kg.

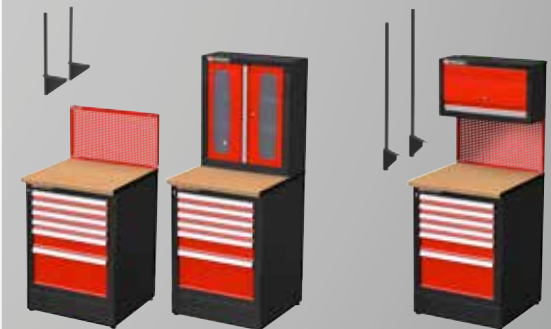
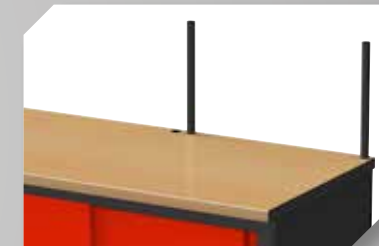
## LES + PRODUITS

### COMMENT CHOISIR

Si vous choisissez un panneau H 800 mm ou si vous empilez deux éléments (2 panneaux ou 1 panneau + 1 coffre par exemple), vous devez utiliser le KIT-TUBESUP800.

Si vous n'utilisez que des demi panneaux H 400 mm, vous pouvez utiliser le KIT-TUBESUP400.

Pour l'installation de meubles hauts, nous vous conseillons également d'utiliser le KIT-TUBESUP400. Cela sera beaucoup plus facile à mettre en place et la stabilité sera tout aussi bien assurée.



## INNOVATION SERVICE : 1 SEULE CLÉ POUR TOUS VOS MEUBLES JETLINE +

JLS2-1KEY



- Barillet interchangeable - Remplacement facile et rapide.
  - Cette **option est gratuite si vous en faites la demande lors de la commande des meubles.**
- Sinon, il faudra commander le barillet en pièce détachée.

### LES + PRODUITS

#### COMMENT FAIRE EN PRATIQUE ?

Lorsque vous commandez vos meubles, vous pouvez choisir l'option **CLE UNIQUE. Elle est gratuite !**

Exemples :

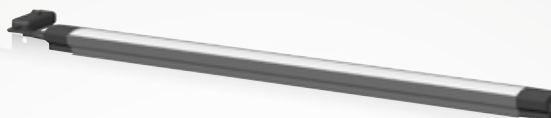
vous commandez 10 meubles et voulez une seule clé.

Vous commandez 10 fois l'option JLS2-1KEY

Si vous commandez 2 compositions identiques de 10 meubles mais pour des ateliers différents, vous pouvez commander 2 X 10 JLS2-1KEY.

## ECLAIRAGE JETLINE +

JLS2-LIGHT



- Rampe LED  
18w – 1150 LUMEN / 30 000 heures
- Lumière naturelle.
  - Possibilité de connecter plusieurs rampes entre elles.
  - Se fixe sous un coffre haut (CHS, CHD, ...).
  - **Dimensions** : L. 584 x l. 42 x H. 27 mm.
  - **Poids** : 600 g.

## ECLAIRAGE JETLINE +

JLS2-LIGHTSUP

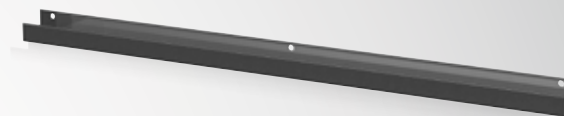


Ce support métallique permet de fixer votre rampe LED directement sur un panneau d'accrochage vertical (JLS2-PAV1, PAV2, ...).

- En métal peint noir 9004
- **Dimensions** : L. 722 x l. 170 x H. 73 mm.
- **Poids** : 2,2 kg.

## CHEMIN DE CABLES JETLINE +

REF. JLS2-TC



- Goulotte en tôle galvanisée pouvant recevoir les câbles.  
Se fixe par simple vis à l'arrière du plan de travail.
- **Dimensions** : L. 727 x l. 40 x H. 35 mm.
  - **Poids** : 1 kg.



N E X T I S N O W